

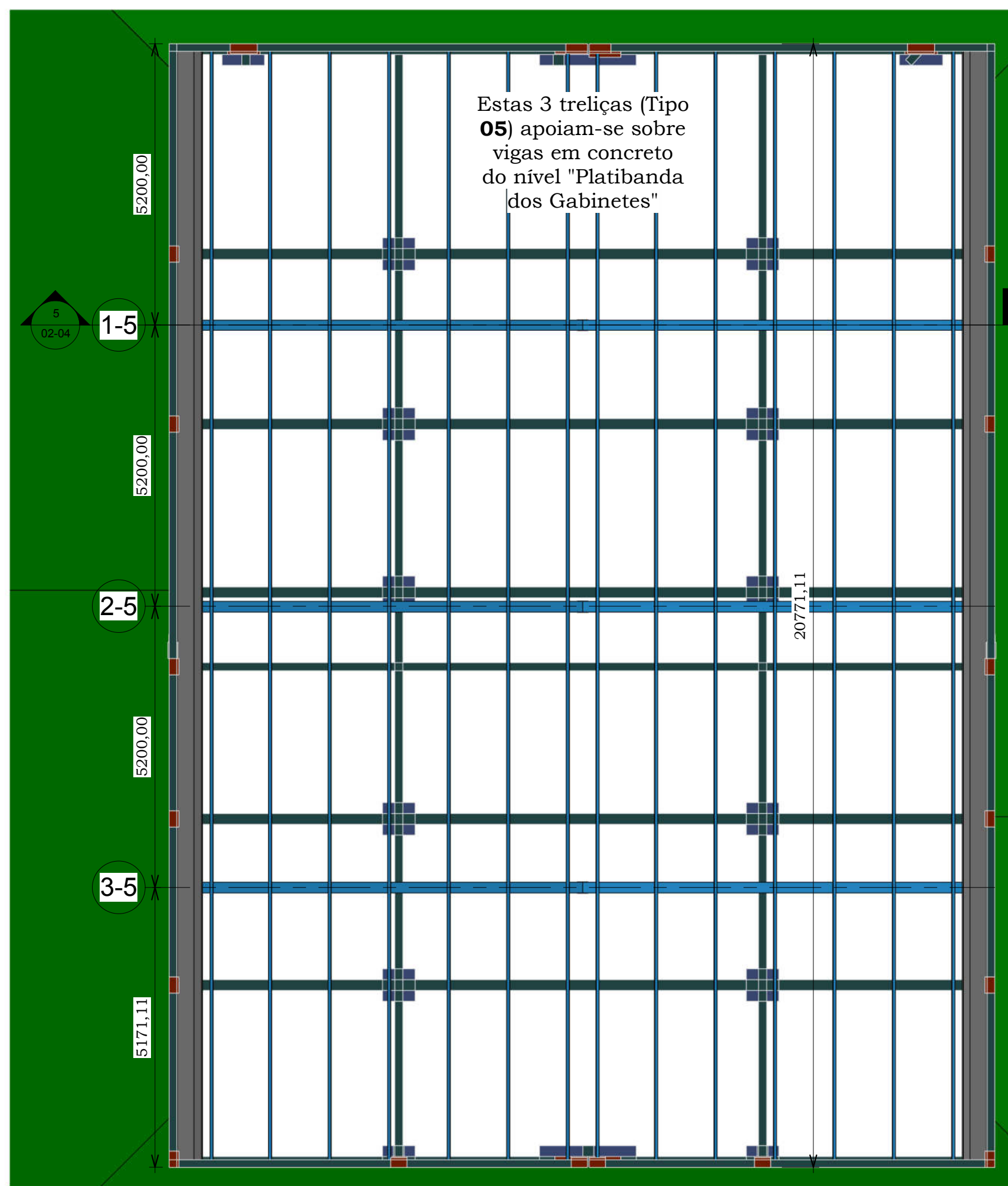
1 Forro Sup
1 : 75

As 9 treliças simétricas (Tipo 01) apoiam-se sobre as vigas em concreto do nível Forro Sup.

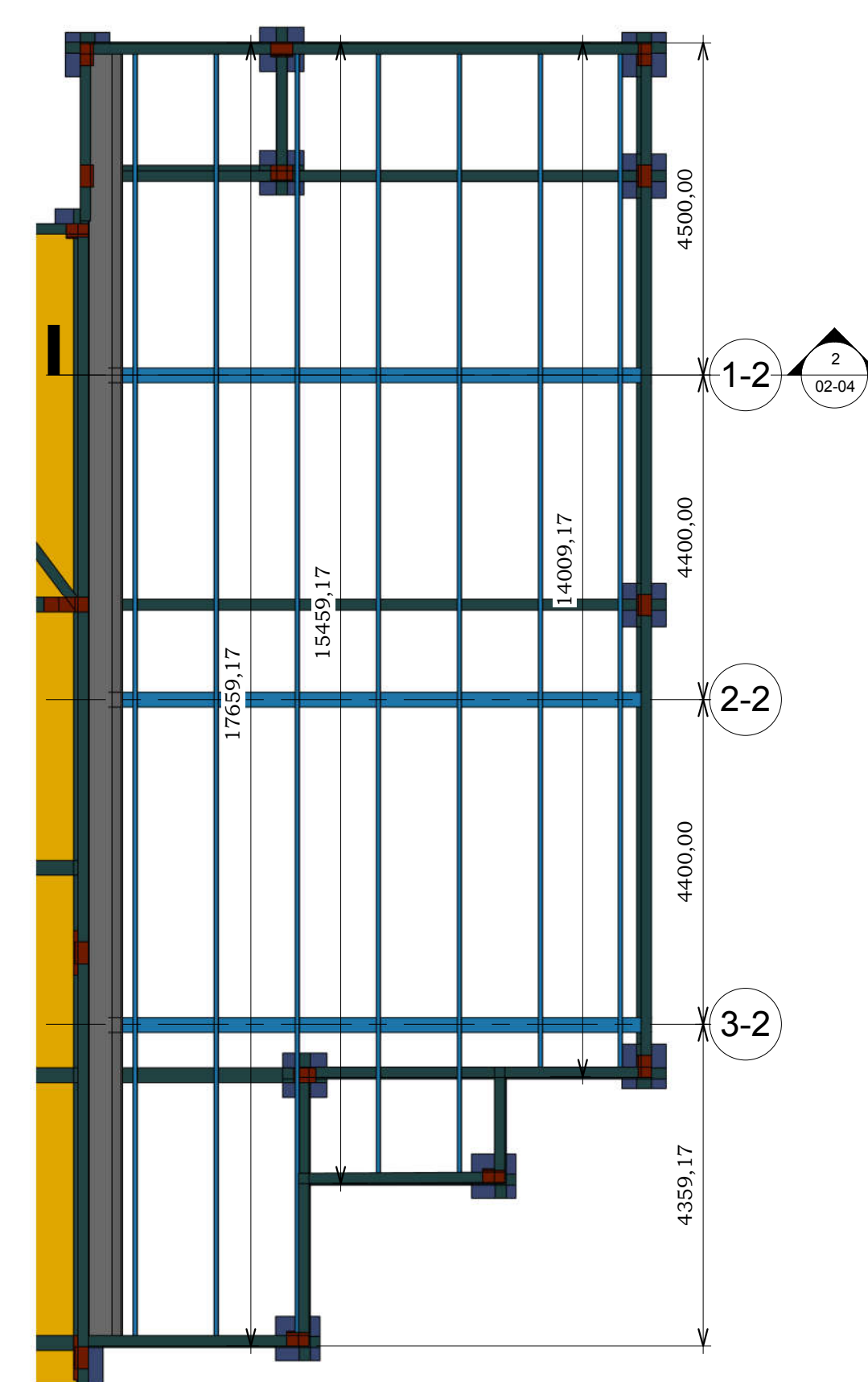
Estas 3 treliças (Tipo 02) apoiam-se sobre as vigas do nível 'Laje Piso'

Estas extremidades de terças se apoiam - embutidas apenas, permitindo dilatação - em alvenaria que corre sobre as vigas do nível Forro Sup.

Identificação das Treliças:
Eixo - Treliça Tipo



3 Plat Gabinetes
1 : 75



2 Laje Piso
1 : 75

O nome em cada vista do desenho indica o nível das vigas em concreto armado sobre as quais a estrutura metálica se apoia.

Treliça Tipo 01 sustenta a cobertura sobre os gabinetes ao fundo (Edifício Bloco 02). Sobre a Treliça 01 só correm terças Ue150x60x20x2,65.

Treliça Tipo 02 está sob a cobertura da sala de reuniões (anexo ao Bloco 01). Sobre a Treliça 02 só correm terças Ue125x50x17x2,65.

Treliça Tipo 05 está sobre o plenário (Bloco 01), sobre ela somente correm terças Ue125x50x17x2,65.

Treliças Tipos 03, 04, 06, 07, 08 e 09 estão sob a cobertura do hall de entrada (pé direito duplo) e dos gabinetes do Bloco 01. Sobre elas somente terças Ue150x60x20x2,65.

PREFEITURA MUNICIPAL DE VARZEA GRANDE

Schuring & Schuring Ltda. Escritório Técnico 08 E-021444444 - Projeto de Engenharia Av. XV de Novembro, 488 - Porto 25, Andar - Cuiabá MT Fone: (065) 331 9099 - Fax: (065) 331 9099 - E-mail: schuring@terra.com.br	
PROJETO	PROPRIETÁRIO
RESP. TÉCNICO	OBRA
AUTOR DO PROJETO	IND.
Planta da estrutura sob o telhado nos três níveis.	
Posição relativa entre eixos de treliças e linhas de terças.	
PROJETO	DATA
REVISÃO	FECHA
INDICAÇÃO	01-04